

EFFBE Hohlstangen und Vollstangen



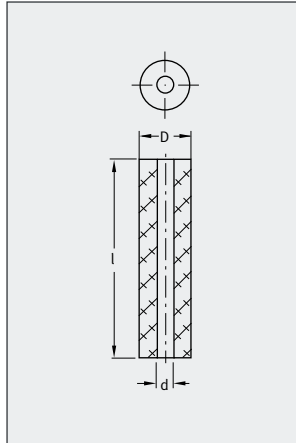
Stangen ergänzen das Lieferprogramm der Normreihen. Für den Einsatz gelten die Anwendungsbeschreibungen und Einbauhinweise gleichermaßen. Sie finden in Bereichen des konstruktiven Maschinen-, Werkzeug- und Anlagenbaus Verwendung.

Hohlstangen

EFFBE Urelast UN 80
(80 Shore A)

EFFBE Urelast U 90
(92 Shore A)

Ausgangsmaterial für Federn in Sonderlängen, Dämpfungsscheiben, Konstruktionsteilen und Prototypen.



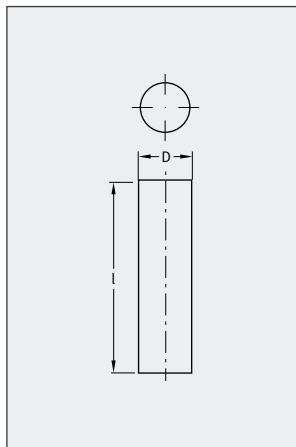
Hohlstangen Bezeichnung	D	d	l	EFFBE UN 80 (80 Shore A)	EFFBE U 90 (90 Shore A)
16-300	16	6,5	300	FB73000168	FB73000160
20-300	20	8,5	300	FB73000208	FB73000200
25-300	25	10,5	300	FB73000258	FB73000250
32-300	32	13,5	300	FB73000328	FB73000320
40-300	40	13,5	300	FB73000408	FB73000400
50-400	50	17	400	FB73000508	FB73000500
63-400	63	17	400	FB73000638	FB73000630
80-400	80	21	400	FB73000808	FB73000800
100-300	100	21	300	FB73001008	FB73001000
125-300	125	27	300	FB73001258	FB73001250

Vollstangen

EFFBE Urelast UN 80
(80 Shore A)

EFFBE Urelast U 90
(92 Shore A)

Ausgangsmaterial für zylindrische Federkörper (größere Kräfte gegenüber Hohlfeder), Konstruktionsteile und Prototypen.

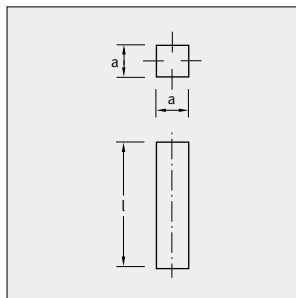


Vollstangen Bezeichnung	D	l	EFFBE UN 80 (80 Shore A)	EFFBE U 90 (90 Shore A)
16 V-300	16	300	FB73001658	FB73001650
20 V-300	20	300	FB73002058	FB73002050
25 V-300	25	300	FB73002558	FB73002550
32 V-300	32	300	FB73003258	FB73003250
40 V-300	40	300	FB73004058	FB73004050
50 V-400	50	400	FB73005058	FB73005050
63 V-400	63	400	FB73006358	FB73006350
80 V-400	80	400	FB73008058	FB73008050
100 V-300	100	300	FB73010058	FB73010050
125 V-300	125	300	FB73012558	FB73012550

Vierkantstäbe

EFFBE Urelast UN 80
(80 Shore A)

EFFBE Urelast U 90
(92 Shore A)



a	a	l	EFFBE UN 80 (80 Shore A)	EFFBE U 90 (90 Shore A)
25	25	1000	FB75000258	FB75000250
50	50	1000	–	FB75000500
75	75	1000	–	FB75000750
100	100	1000	FB75001008	FB75001000
125	125	1000	FB75001258	FB75001250