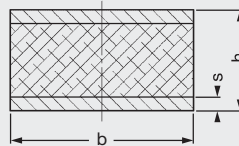
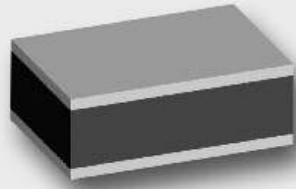


SCHWINGMETALL® Schienen



Schiene Typ 1

| Abmessungen | | | | Federsteifigkeiten ¹⁾ | | max. Belastungen ¹⁾ | | min. Eigenschwingungszahl ²⁾ | Masse | Elastomer | Form-Nr. | Artikel-Nr. |
|-------------|--------|------------|--------|----------------------------------|-----------------------|--------------------------------|--------------------|---|------------|-----------------|----------|-------------|
| b [mm] | h [mm] | Länge [mm] | s [mm] | C _{x,y} [N/mm] | C _z [N/mm] | F _{x,y} [N] | F _z [N] | v _e min ⁻¹ | Stück [kg] | Härte [Shore A] | | |
| 40 | 20 | 2000 | 5 | 27 | 452 | 100 | 350 | 1077 | 6,92 | 55 | 20301 | 3973201000 |
| 40 | 35 | 2000 | 10 | 21 | 209 | 100 | 300 | 790 | 13,77 | 55 | 25319a | 3974202000 |
| 40 | 40 | 2000 | 10 | 18 | 115 | 100 | 220 | 683 | 14,21 | 55 | 25319f | 3974251000 |
| 40 | 45 | 2000 | 10 | 12 | 79 | 100 | 200 | 591 | 14,65 | 55 | 25319 | 3974203000 |
| 40 | 50 | 2000 | 10 | 11 | 63 | 100 | 200 | 528 | 15,09 | 55 | 25319g | 3974252000 |
| 50 | 35 | 2000 | 10 | 24 | 275 | 125 | 400 | 782 | 17,72 | 55 | 25081b | 3974204000 |
| 50 | 45 | 2000 | 10 | 14 | 121 | 125 | 320 | 583 | 18,81 | 55 | 25081a | 3974205000 |
| 50 | 55 | 2000 | 10 | 10 | 67 | 120 | 250 | 488 | 19,91 | 55 | 25081 | 3974206000 |
| 50 | 60 | 2000 | 10 | 8 | 53 | 110 | 250 | 436 | 20,25 | 55 | 25080a | ■ |
| 50 | 70 | 2000 | 10 | 6 | 38 | 100 | 250 | 371 | 21,55 | 55 | 25080 | 3974208000 |
| 60 | 35 | 2000 | 10 | 29 | 549 | 150 | 550 | 946 | 20,44 | 55 | 25320 | ■ |
| 60 | 60 | 2000 | 10 | 10 | 76 | 135 | 300 | 475 | 23,58 | 55 | 25213a | ■ |
| 60 | 80 | 2000 | 10 | 6 | 42 | 120 | 300 | 355 | 26,45 | 55 | 25213 | ■ |
| 70 | 30 | 2000 | 10 | 56 | 1263 | 180 | 650 | 1316 | 23,55 | 55 | 20300 | 3974213000 |
| 70 | 45 | 2000 | 10 | 24 | 260 | 180 | 520 | 669 | 25,84 | 55 | 25082a | 3974215000 |
| 70 | 50 | 2000 | 10 | 20 | 157 | 180 | 400 | 590 | 26,61 | 55 | 25082c | 3974254000 |
| 70 | 55 | 2000 | 10 | 17 | 124 | 175 | 350 | 563 | 27,37 | 55 | 25082 | 3974216000 |
| 70 | 65 | 2000 | 10 | 13 | 75 | 175 | 350 | 438 | 28,91 | 55 | 25082d | 3974255000 |
| 70 | 80 | 2000 | 10 | 8 | 53 | 144 | 350 | 370 | 31,20 | 55 | 25321 | 3974217000 |
| 80 | 45 | 2000 | 10 | 22 | 327 | 200 | 650 | 670 | 29,75 | 55 | 25323a | ■ |
| 80 | 80 | 2000 | 10 | 9 | 71 | 162 | 400 | 399 | 35,96 | 55 | 25323 | ■ |
| 100 | 45 | 2000 | 15 | 53 | 1376 | 240 | 800 | 1241 | 49,37 | 55 | 20299 | 3975222000 |
| 100 | 55 | 2000 | 15 | 30 | 605 | 225 | 800 | 823 | 51,65 | 55 | 25079b | ■ |
| 100 | 60 | 2000 | 15 | 26 | 372 | 225 | 730 | 675 | 52,65 | 55 | 25079 | 3975224000 |
| 100 | 65 | 2000 | 15 | 22 | 267 | 225 | 650 | 605 | 53,86 | 55 | 24472b | ■ |
| 100 | 70 | 2000 | 15 | 19 | 195 | 225 | 600 | 539 | 54,84 | 55 | 24472a | 3975226000 |
| 100 | 75 | 2000 | 15 | 16 | 141 | 215 | 550 | 480 | 55,93 | 55 | 24472d | 3975256000 |
| 100 | 80 | 2000 | 15 | 14 | 122 | 210 | 500 | 466 | 57,02 | 55 | 24472 | 3975227000 |
| 100 | 90 | 2000 | 15 | 12 | 84 | 200 | 500 | 388 | 59,20 | 55 | 24472c | 3975257000 |

¹⁾ Die angegebenen Steifigkeiten und maximalen Belastungen beziehen sich auf ein Schienenstück mit 10 mm Länge.

²⁾ Die minimalen Eigenschwingungszahlen beziehen sich auf die maximalen Belastungen.

Toleranz-Bezugsmaß siehe Zeichnung auf www.schwingmetall.de

■ Anfertigungsware

Schiene Typ 1

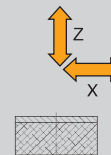
| Abmessungen | | | | Federsteifigkeiten ¹⁾ | | max. Belastungen ¹⁾ | | min. Eigenschwingungszahl ²⁾ | Masse | Elas-tomer | Form-Nr. | Artikel-Nr. |
|-------------|-----------|---------------|-----------|----------------------------------|--------------------------|--------------------------------|-----------------------|---|---------------|--------------------|----------|-------------|
| b [mm] | h [mm] | Länge [mm] | s [mm] | C _{x,y} [N/mm] | C _z [N/mm] | F _{x,y} [N] | F _z [N] | ν_e min ⁻¹ | Stück [kg] | Härte [Shore A] | | |
| 120 | 45 | 2000 | 15 | 55 | 1338 | 260 | 900 | 1155 | 62,14 | 55 | 21422b | ■ |
| 120 | 60 | 2000 | 15 | 37 | 554 | 260 | 900 | 743 | 66,50 | 55 | 21422a | ■ |
| 120 | 70 | 2000 | 15 | 24 | 266 | 260 | 750 | 563 | 69,87 | 55 | 21422 | ■ |
| 150 | 50 | 2000 | 15 | 70 | 1573 | 420 | 1000 | 1186 | 77,48 | 55 | 21055b | ■ |
| 150 | 60 | 2000 | 15 | 40 | 809 | 380 | 920 | 886 | 80,66 | 55 | 21055a | 3975232000 |
| 150 | 80 | 2000 | 15 | 28 | 310 | 380 | 840 | 575 | 87,21 | 55 | 21055 | 3975233000 |
| 150 | 100 | 2000 | 15 | 19 | 142 | 380 | 760 | 408 | 93,76 | 55 | 58394 | 3975234000 |
| 200 | 70 | 2000 | 15 | 48 | 902 | 560 | 1600 | 710 | 121,50 | 55 | 38417c | 3975261000 |
| 200 | 90 | 2000 | 15 | 31 | 350 | 560 | 1480 | 460 | 130,30 | 55 | 38417b | 3975260000 |
| 200 | 100 | 2000 | 15 | 27 | 218 | 560 | 1360 | 379 | 134,70 | 55 | 38417 | 3975236000 |
| 200 | 110 | 2000 | 15 | 23 | 191 | 550 | 1240 | 371 | 139,10 | 55 | 38417a | 3975259000 |

¹⁾ Die angegebenen Steifigkeiten und maximalen Belastungen beziehen sich auf ein Schienenstück mit 10 mm Länge.

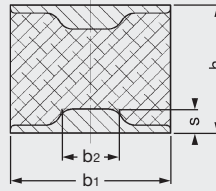
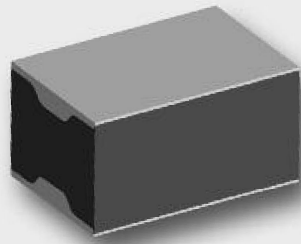
■ Anfertigungsware

²⁾ Die minimalen Eigenschwingungszahlen beziehen sich auf die maximalen Belastungen.

Toleranz-Bezugsmaß siehe Zeichnung auf www.schwingmetall.de

Belastungsrichtungen


SCHWINGMETALL® Schienen



Schiene Typ 2

| Abmessungen | | | | | Federsteifigkeiten ¹⁾ | | max. Belastungen ¹⁾ | | min. Eigenschwingungszahl ²⁾ | Masse | Elastomer Härte | Form-Nr. | Artikel-Nr. |
|------------------------|------------------------|-----------|---------------|-----------|----------------------------------|--------------------------|--------------------------------|-----------------------|---|---------------|-----------------|----------|-------------|
| b ₁ [mm] | b ₂ [mm] | h [mm] | Länge [mm] | s [mm] | C _{x,y} [N/mm] | C _z [N/mm] | F _{x,y} [N] | F _z [N] | ν_e min ⁻¹ | Stück [kg] | [Shore A] | | |
| 50 | 17 | 35 | 2000 | 10 | 18 | 131 | 100 | 250 | 685 | 13,90 | 55 | 25081b | 3972204000 |
| 50 | 17 | 45 | 2000 | 10 | 11 | 72 | 100 | 250 | 506 | 14,99 | 55 | 25081a | 3972205000 |
| 50 | 17 | 55 | 2000 | 10 | 7 | 48 | 100 | 250 | 414 | 16,09 | 55 | 25081 | 3972206000 |
| 50 | 17 | 60 | 2000 | 10 | 6 | 41 | 100 | 250 | 384 | 16,71 | 55 | 25080a | ■ |
| 50 | 17 | 70 | 2000 | 10 | 4 | 31 | 100 | 250 | 333 | 17,80 | 55 | 25080 | ■ |
| 60 | 20 | 35 | 2000 | 11 | 25 | 240 | 120 | 300 | 847 | 17,64 | 55 | 25320 | ■ |
| 60 | 20 | 60 | 2000 | 11 | 9 | 58 | 120 | 300 | 418 | 20,99 | 55 | 25213a | ■ |
| 70 | 20 | 30 | 2000 | 12 | 42 | 801 | 140 | 350 | 1434 | 19,84 | 55 | 20300 | 3972213000 |
| 70 | 20 | 45 | 2000 | 12 | 19 | 152 | 140 | 350 | 624 | 22,13 | 55 | 25082a | 3972215000 |
| 70 | 20 | 55 | 2000 | 12 | 13 | 88 | 140 | 350 | 476 | 23,66 | 55 | 25082 | 3972216000 |
| 70 | 20 | 80 | 2000 | 12 | 6 | 44 | 140 | 350 | 335 | 27,62 | 55 | 25321 | ■ |
| 100 | 20 | 45 | 2000 | 12 | 31 | 432 | 200 | 500 | 879 | 33,30 | 55 | 20299 | 3972222000 |
| 100 | 20 | 55 | 2000 | 15 | 22 | 221 | 200 | 500 | 629 | 35,63 | 55 | 25079b | ■ |
| 100 | 20 | 60 | 2000 | 15 | 19 | 163 | 200 | 500 | 540 | 36,60 | 55 | 25079 | 3972224000 |
| 100 | 20 | 70 | 2000 | 15 | 16 | 117 | 200 | 500 | 458 | 38,97 | 55 | 24472a | ■ |
| 100 | 20 | 80 | 2000 | 15 | 11 | 80 | 200 | 500 | 377 | 40,96 | 55 | 24472 | 3972227000 |

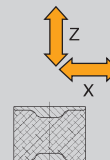
¹⁾ Die angegebenen Steifigkeiten und maximalen Belastungen beziehen sich auf ein Schienenstück mit 10 mm Länge.

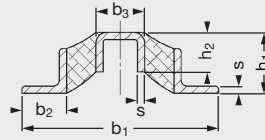
²⁾ Die minimalen Eigenschwingungszahlen beziehen sich auf die maximalen Belastungen.

Toleranz-Bezugsmaß siehe Zeichnung auf www.schwingmetall.de

■ Anfertigungsware

Belastungsrichtungen





U-Schiene

| Abmessungen | | | | | | | Federsteifigkeiten ¹⁾ | | max. Belastungen ¹⁾ | | min. Eigenschwingungszahl ²⁾ | Masse | Elastomer Härte | Form-Nr. | Artikel-Nr. |
|------------------------|------------------------|------------------------|------------------------|------------------------|---------------|-----------|----------------------------------|----------------------------|--------------------------------|-------------------------|---|---------------|-----------------|----------|-------------|
| b ₁ [mm] | b ₂ [mm] | b ₃ [mm] | h ₁ [mm] | h ₂ [mm] | Länge [mm] | s [mm] | C _x [N/mm] | C _{y,z} [N/mm] | F _x [N] | F _{y,z} [N] | f _e min ⁻¹ | Stück [kg] | [Shore A] | | |
| 110 | 25 | 27 | 34 | 22 | 2000 | 4 | 42 | 14 | 80 | 42 | 604 | 11,64 | 40 | 20302 | 3966404000 |
| 110 | 25 | 27 | 34 | 22 | 2000 | 4 | 65 | 25 | 130 | 65 | 588 | 11,64 | 55 | 20302 | 3966204000 |
| 110 | 25 | 27 | 34 | 22 | 2000 | 4 | 118 | 38 | 160 | 118 | 581 | 11,64 | 65 | 20302 | 3966104000 |

¹⁾ Die angegebenen Steifigkeiten und maximalen Belastungen beziehen sich auf ein Schienenstück mit 10 mm Länge.

²⁾ Die minimalen Eigenschwingungszahlen beziehen sich auf die maximalen Belastungen.

Belastungsrichtungen

